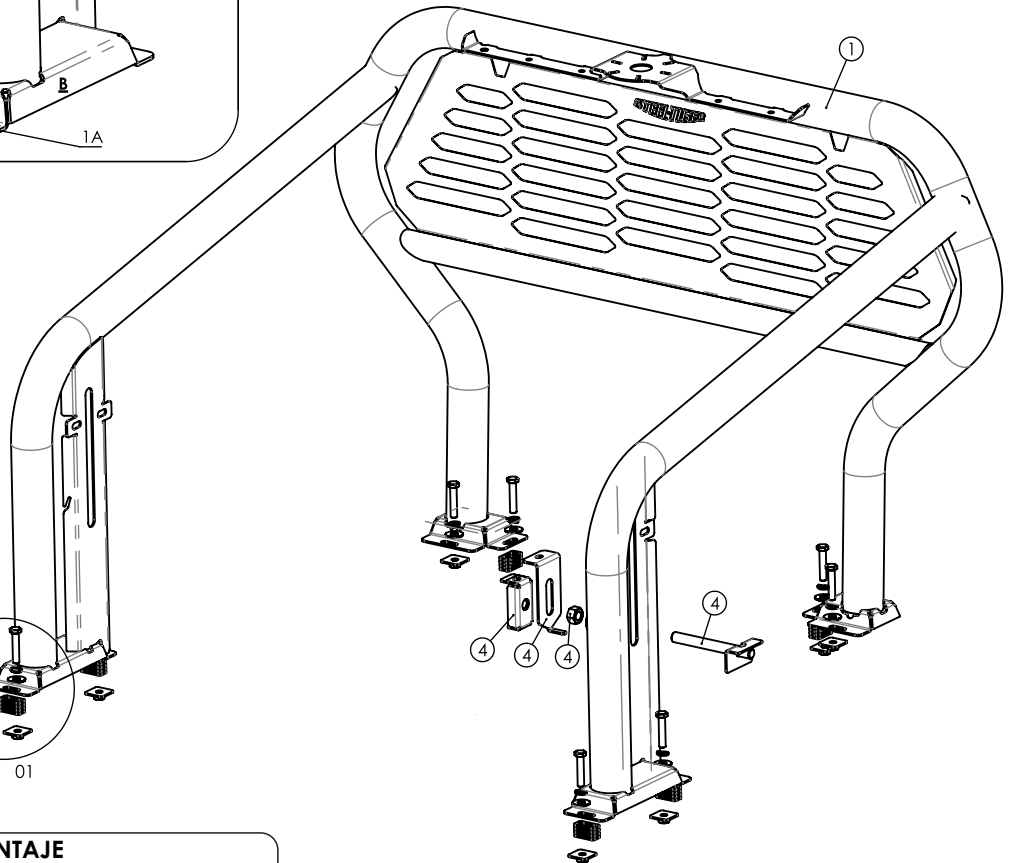
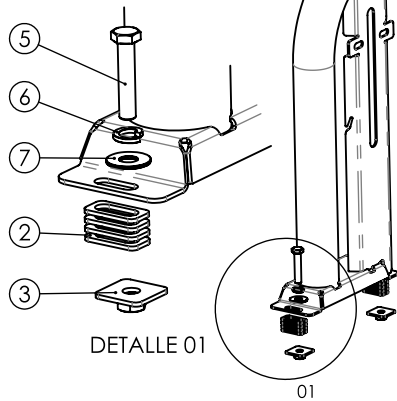
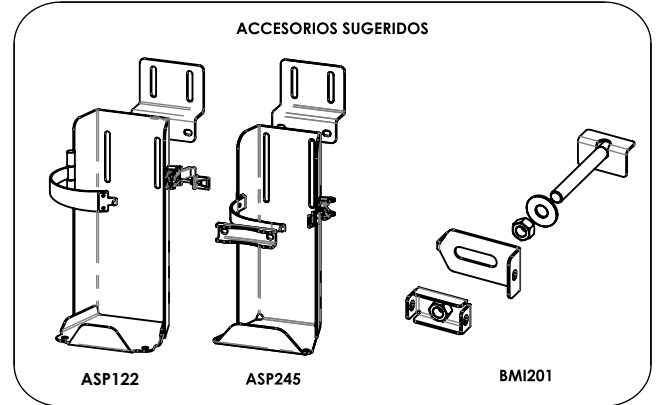
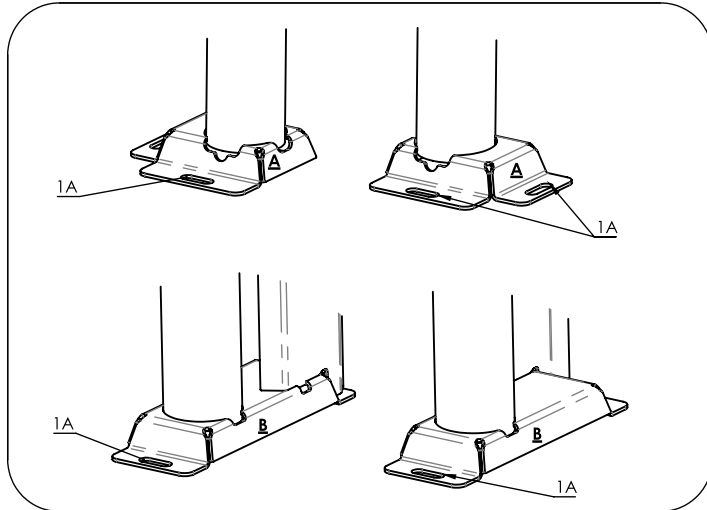




MANUAL DE INSTALACIÓN

Las marcas y modelos utilizados son a modo ilustrativo en este documento: las mismas son propiedad de sus respectivos titulares legítimos.



INSTRUCCIONES DE MONTAJE

- 1.- Presentar el conjunto (**pieza 1**) en la caja del vehículo y marcar los puntos de fijación (oblongos 1A) para perforar. Luego, retirar y taladrar con mecha de \varnothing 13.5mm.
- 2.- Colocar nuevamente la barra sobre la caja del vehículo, y fijar las bases (A y B) con bulonería y suplementos suministrados (**piezas del 2 al 7**).
(ACLARACIÓN: la cantidad de suplementos a utilizar estará dada según el modelo de su vehículo). Ajustar completamente.
- 3.- Revisar todas las partes y fijar con torque según tabla de valores.

Valores de apriete de tornillos

Unidades	M4	M6	M8	M10	M12	M14
Kg.m	0,3	1	2,5	5,1	8,7	14

Coefficiente de fricción: $\mu=0,14$

Cód.	Componente	Cant.
1	Barra Minerá	1
2	Suplemento Anclaje Base	24
3	Placa de Anclaje Bases	8
4	Kit Porta Neumático Auxiliar	1
5	Tornillo Hex. Zincado MA G8.8 M10 P1.5 -70 ROSCA COMPLETA	8
6	Arandela Grower Pavonado M10	8
7	Arandela Plana Zincada M10	8